

名古屋発シカゴダイレクト混載サービス始めます!!

5月15日より、名古屋発シカゴダイレクト混載を始めます！西海岸でデバンニングをする従来の方法とは違い、シカゴまでコンテナのまま輸送するので輸送日数も大幅短縮。今まで約20日かかっていたのが、約14日となります。更にコンテナ輸送期間が長くなることでダメージリスクも減少。K-LineによるTacoma港オンドック鉄道接続なので港で待たされる事ありません。5/15名古屋出港のGeorge Washington Bridgeよりサービス開始となりますので、運賃や詳しいサービス内容はお気軽に営業担当までお問い合わせ下さい。



Stem Cell Research- It is said, that studying stem cells will help us understand how they transform into the wide array of specialized cells that make us what we are. Some of the most serious medical conditions, such as cancer and birth defects, are due to problems that occur somewhere in this process. A better understanding of normal cell development will allow us to understand and perhaps correct the errors that cause these medical conditions. However, not everybody feels this way about it. President Bush being one of those people, has once already vetoed on legislation to the development of new research, designed to lead to new medical treatments. A stubborn Senate voted Wednesday to ease restrictions on federally funded embryonic stem cell research, ignoring President Bush' s threat of a second veto. "We' re going to use federal money, indirectly or directly, to destroy embryos," was said by Senator Tom Coburn, R-Oklahoma, echoing Bush' s argument against the stem cell research. Nonetheless, President Bush was voted against on this matter, and stem cell research will continue to grow, with the support of the many who believe that it is for the better of man. For the most part, stem cell research should something great. It could be our first opportunity to finally find what we need to cure many diseases and illnesses, I believe the only reason people have for objecting to this research, is that it is un-natural, and therefore un-ethical. But, for the purpose of finally having the cure to the diseases we' ve been trying to cure for hundreds of years, don' t you think it' s worth it?

BY MIKE



←This is the actual stem cell.



【問題】

ある規則で漢字が並んでいます。?に当てはまる漢字を1つ教えてください。

使 答 谷 仁 ? . . .

プレゼント

クイズの答え、お名前、プレゼントの送り先、ご希望のプレゼント、本誌を読んだ感想を明記の上、present@jpntrust.co.jp までお送りください。

正解者の方全員に素敵なプレゼントを差し上げます。5月20日締め切り。

グルメカード500円分、ビール券(350mlx2缶)1枚、ハーゲンダッツ券(120mlx2個)1枚の3つの中からお1つお選びいただけます。

前回の答えは「Today(今日)」でした。ご応募ありがとうございました。

Employee's Profile (2007年新入社員)

こんにちは、今年四月入社の小椋伸です。
 趣味は：フットサル、バスケ、旅行、異文化交流、映画鑑賞
 特技：遊ぶこと 好きな有名人：北野武、ロナウジーニョ
 好きな言葉：ファイトーイッパーツ
 名古屋出身の私ですが、東京支店配属となりもうすぐ一ヶ月が経ちます。いろいろと不安はありますが、東京での仕事や新しい出会いに大きな期待も持っています。まだまだ未熟者ですが、自分自身の為に、ジャパントラストの為に、社会の為にいち早く成長していきたいと思っています。よろしくお願ひします。



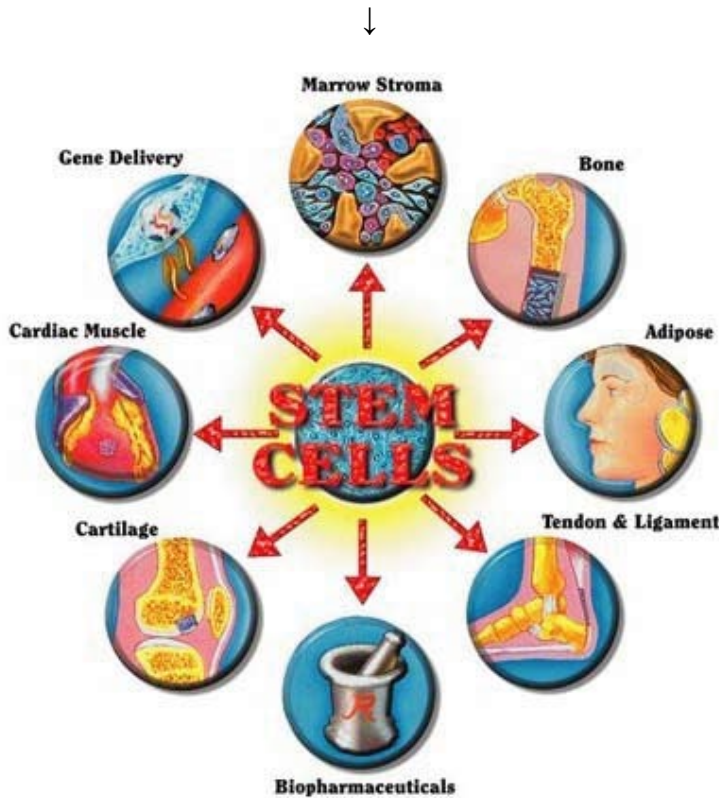
東京支店：小椋

情熱羅針盤

ジャパントラストかわら版



How the stem cell works



The Promise of Stem Cell Research

